

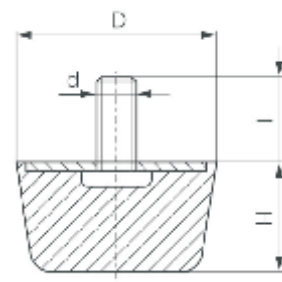


### Technická data:

- ☛ tvrdost pryže 57 Shore A
- ☛ tolerance tvrdosti  $\pm 5$  Shore A
- ☛ pracovní teplota  $-30\text{ °C}$  až  $80\text{ °C}$
- ☛ zatížení hodnoty se vztahují ke statickému zatížení

### Materiál:

- ☛ pryž přírodní kaučuk NR (NK)
- ☛ barva černá
- ☛ ocelové díly pozinkovaná ocel



D	H	Typ	d <sub>xl</sub>	Označení	Obj. kód
14	6	DK	M4x10	14/6 Typ DK M4x10	741002
20	13	DK	M6x18	20/13 Typ DK M6x18	741023
25	12	DK	M6x18	25/12 Typ DK M6x18	741003
	17	DK	M6x18	25/17 Typ DK M6x18	741005
35	40	DK	M8x23	35/40 Typ DK M8x23	4331019
45	21	DK	M8x20	45/21 Typ DK M8x20	741006
50	18	DK	M10x28	50/18 Typ DK M10x28	741007
	50	DK	M10x28	50/50 Typ DK M10x28	741008
75	25	DK	M12x30	75/25 Typ DK M12x30	4331020
80	30	DK	M12x37	80/30 Typ DK M12x37	4331021
125	45	DK	M16x43	125/45 Typ DK M16x43	741009

# Silentblok Typ DK

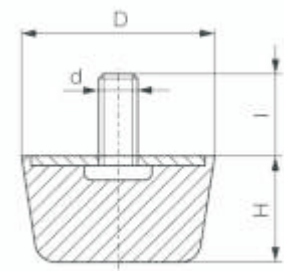


## Technická data:

- tvrdost pryže 57 Shore A
- tolerance tvrdosti  $\pm 5$  Shore A
- pracovní teplota -30 °C až 80 °C
- zatížení hodnoty se vztahují ke statickému zatížení

## Materiál:

- pryž přírodní kaučuk NR (NK)
- barva černá
- ocelové díly pozinkovaná ocel



D	H	Typ	dxl	Označení	Obj. kód
50x50	20	DK	M10x28	50/50/20 Typ DK M10x28	4331022
80x80	30	DK	M12x37	80/80/30 Typ DK M12x37	4331023