

# Silentblok Typ TP1 (Typ AT)

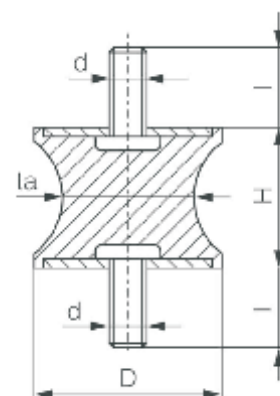


## Technická data:

- ☛ tvrdost pryže 57 Shore A
- ☛ tolerance tvrdosti  $\pm 5$  Shore A
- ☛ pracovní teplota  $-30\text{ }^{\circ}\text{C}$  až  $80\text{ }^{\circ}\text{C}$
- ☛ zatížení hodnoty se vztahují ke statickému zatížení

## Materiál:

- ☛ pryž přírodní kaučuk NR (NK)
- ☛ barva černá
- ☛ ocelové díly pozinkovaná ocel



D	H	ta	Typ	dxl	Zatížení max. N	Označení	Obj. kód
15	15	12	TP1	M4x13	50	15/15 Typ TP1 M4x13	710010
20	15	14	TP1	M5x10	80	20/15 Typ TP1 M5x10	710016
	15	14	TP1	M6x18	80	20/15 Typ TP1 M6x18	4331007
25	20	18	TP1	M6x15	140	25/20 Typ TP1 M6x15	710028
30	20	22	TP1	M8x23	200	30/20 Typ TP1 M8x23	710037
	25	18	TP1	M8x20	130	30/25 Typ TP1 M8x20	4331008
40	30	25	TP1	M8x20	250	40/30 Typ TP1 M8x20	710046
50	30	42	TP1	M10x33	800	50/30 Typ TP1 M10x33	710055
55	45	44	TP1	M8x28	800	55/45 Typ TP1 M8x28	710058
57	44	45	TP1	M10x28	1000	57/44 Typ TP1 M10x28	710064
60	60	49	TP1	M10x28	870	60/60 Typ TP1 M10x28	710073
75	40	53	TP1	M12x37	1200	75/40 Typ TP1 M12x37	710112